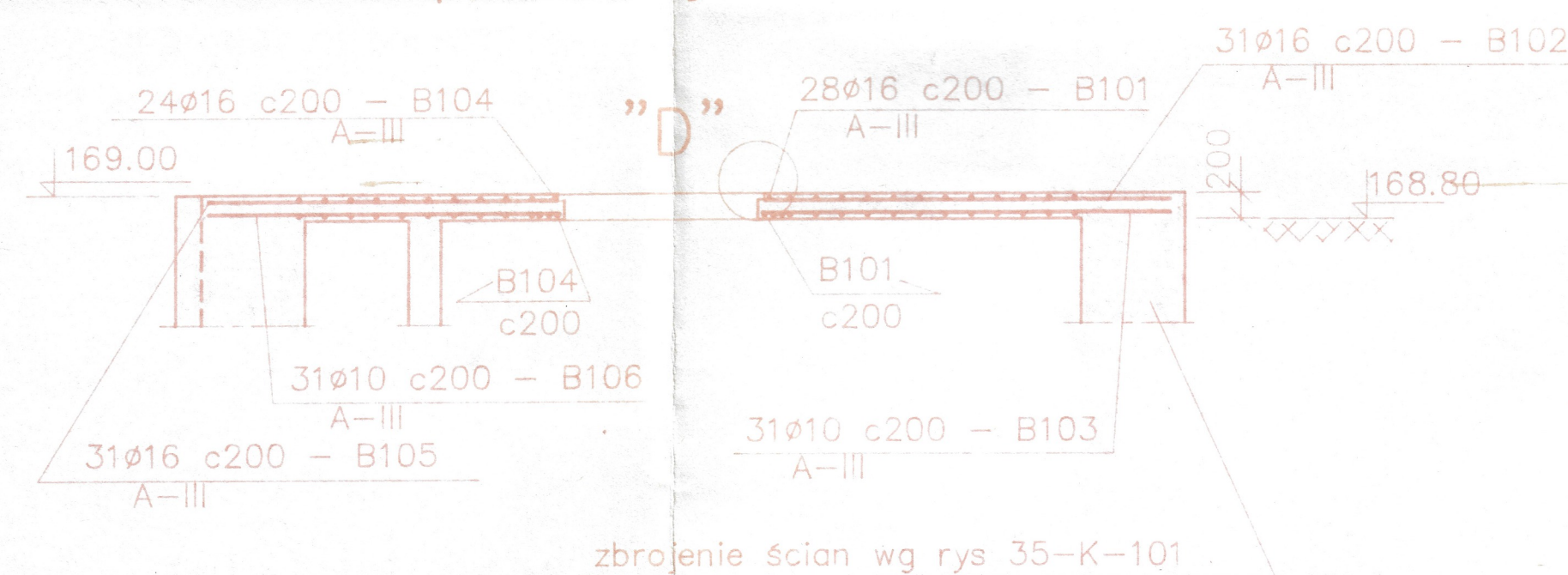
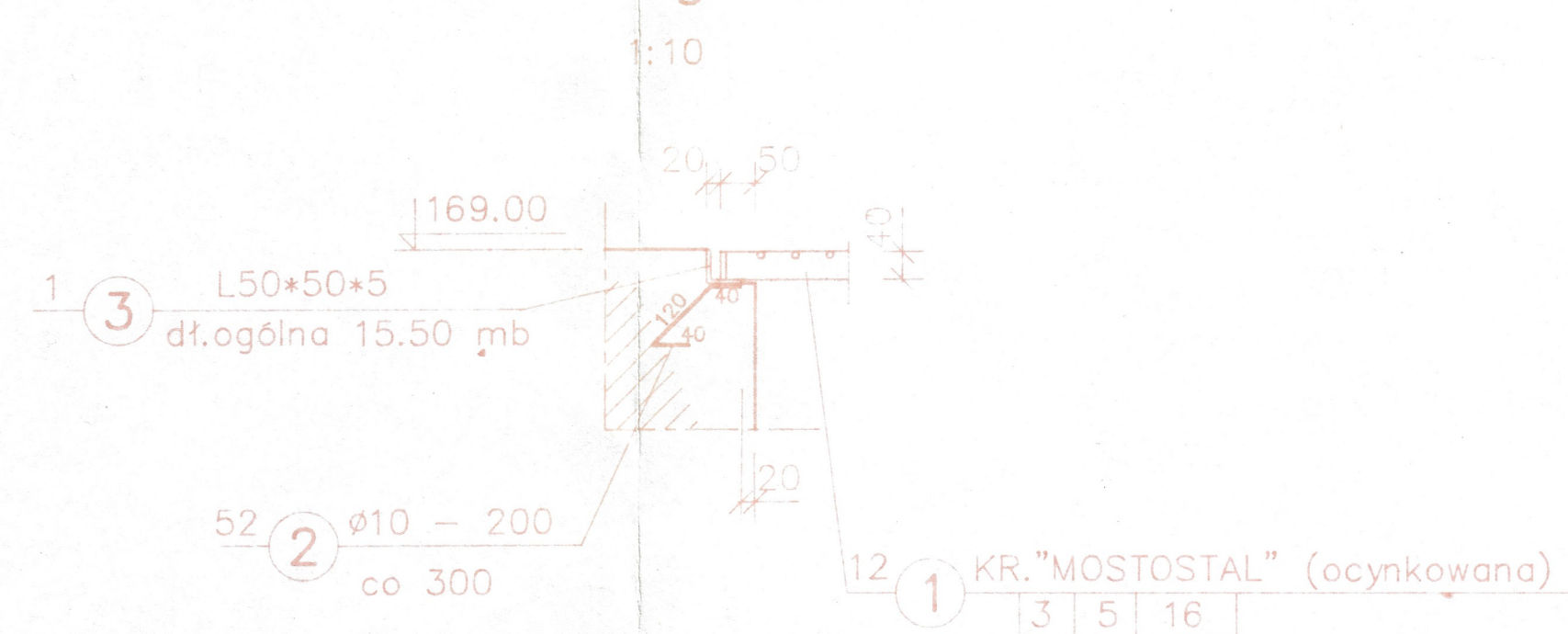


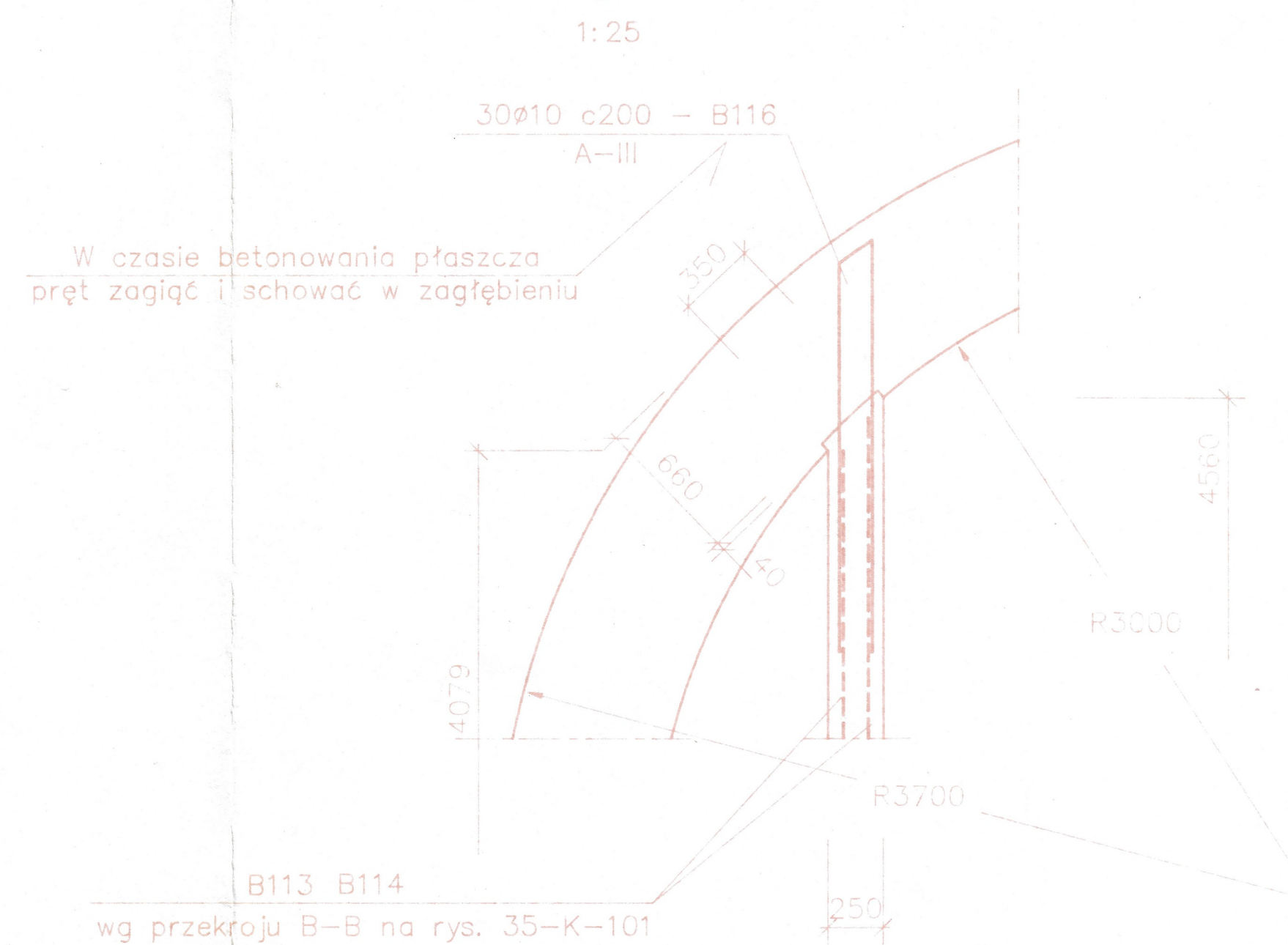
przekrój A-A



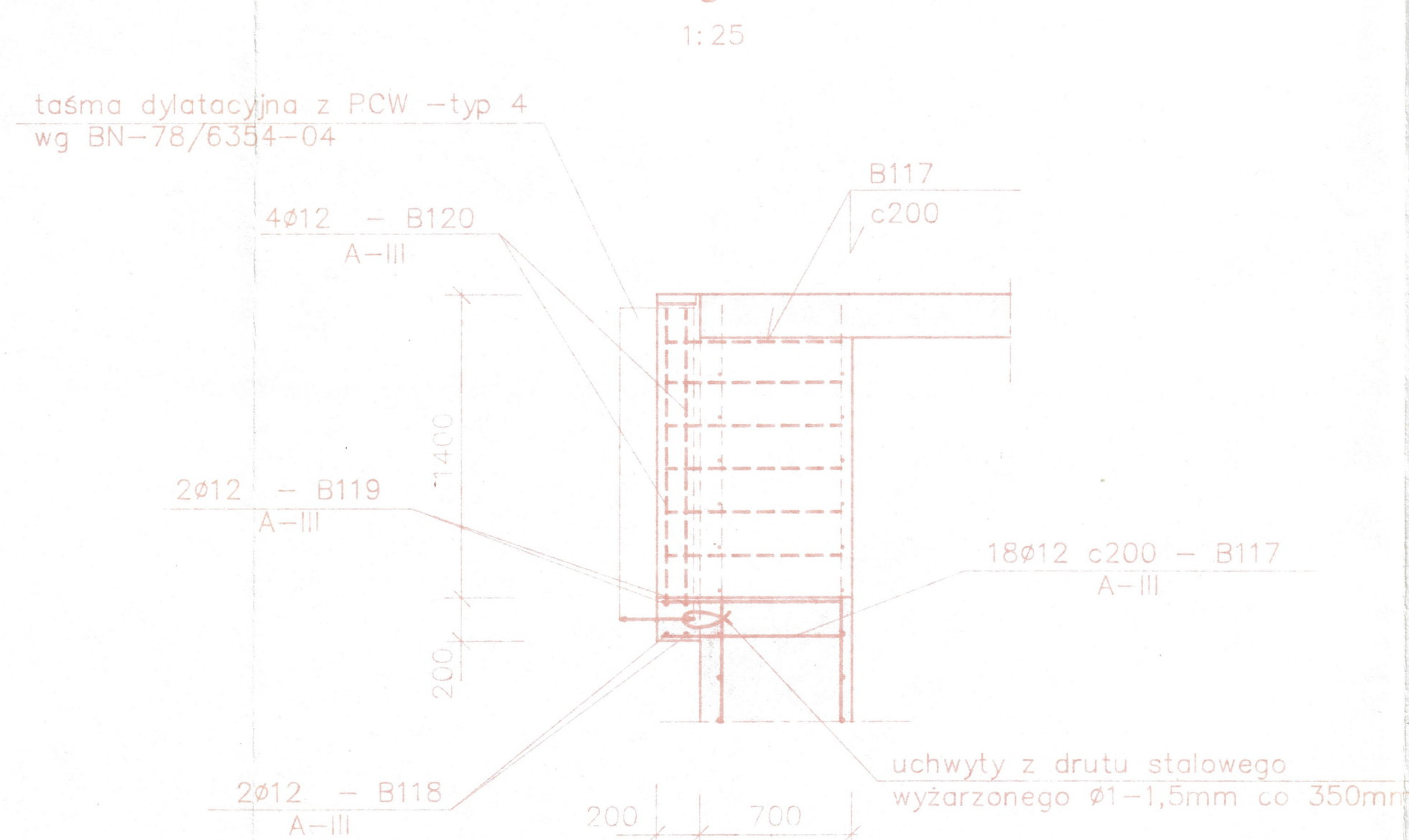
Szczegół "D"



Szczegół "B"

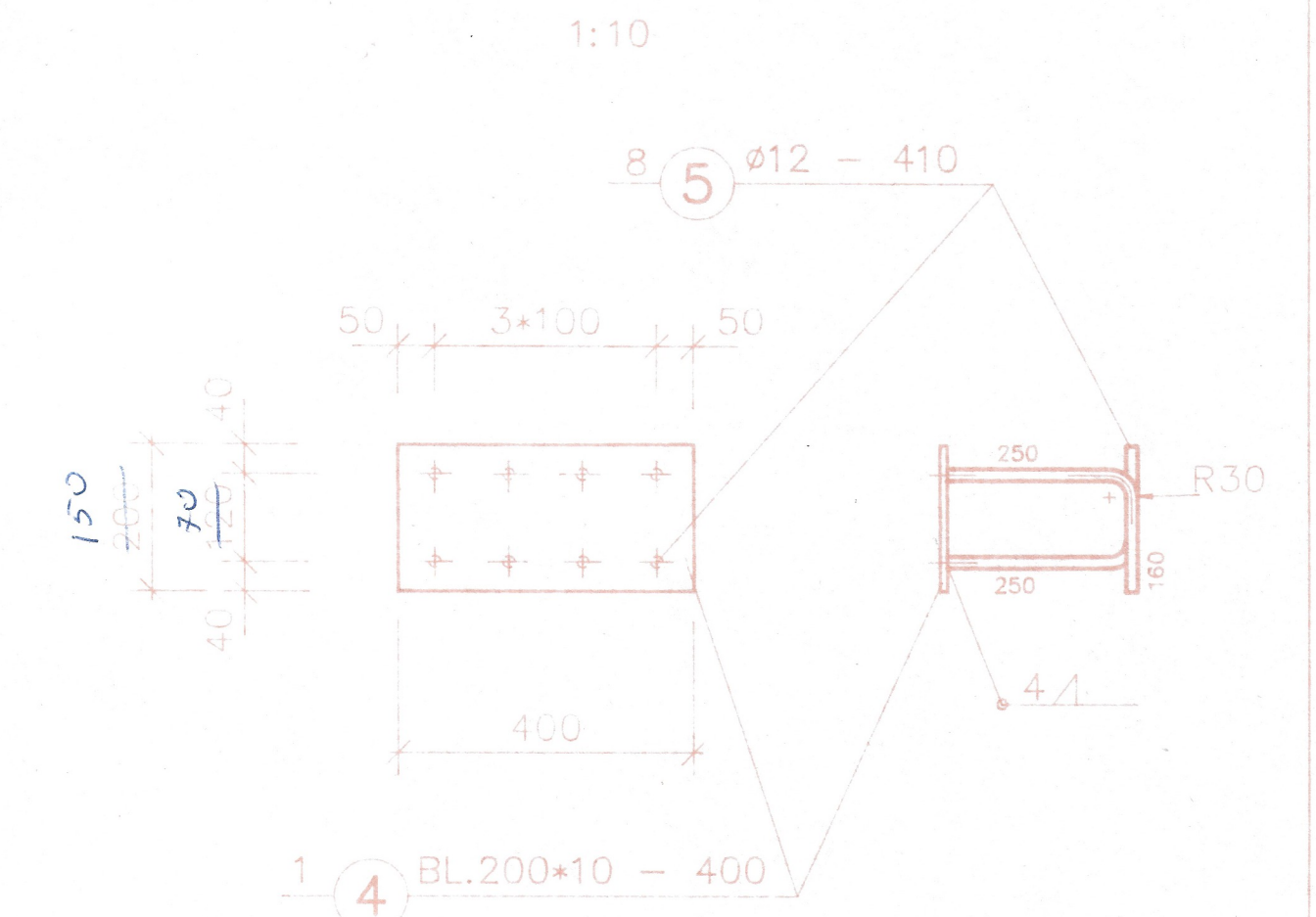


Szczegół "C"



UWAGA  
Zwraca się uwagę na staranne ułożenie betonu wokół taśmy dylatacyjnej. Betonowanie, spawanie i usztywnienie taśmy dylatacyjnej wykonać zgodnie z instrukcją ITB nr 242 - "Instrukcja stosowania taśm dylatacyjnych z polichlorku winylu."

Blacha M-1 szt.3



Usytuowanie płyty i szczegółów oraz uwagi o betonie i stali wg 35-K-101  
Wykazy stali zbrojeniowej nr 4,5  
Wykazy stali profilowej nr 102  
Rysunki związane: 35-K-101

Rew.	Opis	Data	Projekt.	Weryf.
	PROCHEM Spółka Akcyjna ul. Ostrobramska 103 04-118 Warszawa			
INWESTOR	ZARZĄD MIASTA LEŻAJSKA			
INWESTYCJA	OCZYSZCZALNIA ŚCIEKÓW W LEŻAJSKU - MODERNIZACJA I ROZBUDOWA			
	POMPOWNI ŚCIEKÓW II* - obiekt 35			
	Zbrojenie płyty górnej, szczegóły "B"- "D"			
Brzoza	KONSTRUKCJA			
Nr projektu	920224	Faza	PT	
Nr rysunku	35-K-102	Prac.	TB-2	
Data	08.93	Skala	1:25 1:10	
Opracował	B.Patkowska	Projektant mgr inż.	K.Marczewski	Weryfikator mgr inż.
		Gł. projektant mgr inż.	K.Marczewski	R.Dankowski