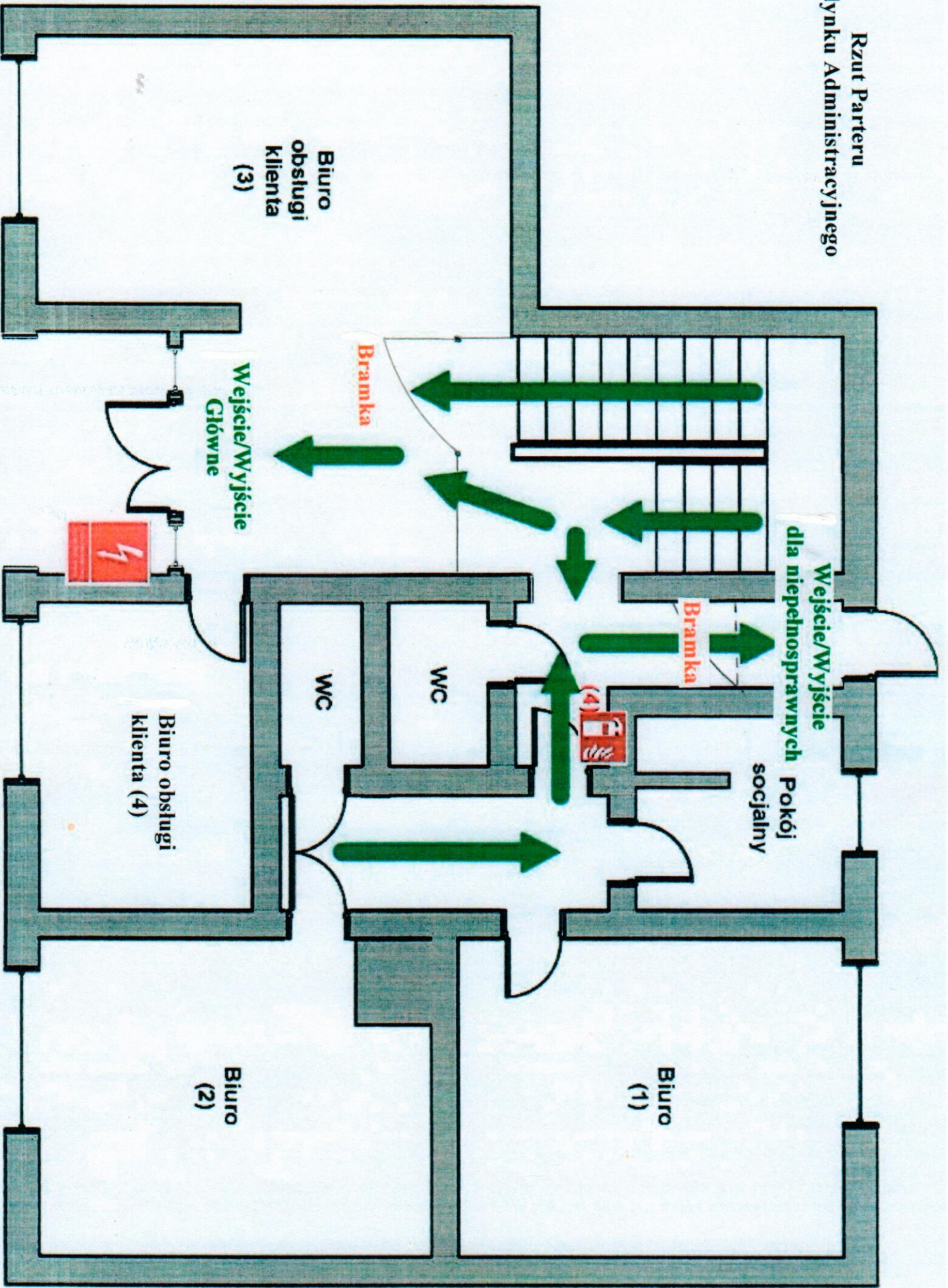


Rzut Parteru  
Budynku Administracyjnego



Wejście/Wyjście dla niepełnosprawnych

Pokój socjalny

Bramka

(4)

Biuro (1)

WC

WC

Bramka

Biuro obsługi klienta (3)

Wejście/Wyjście Główne

Biuro obsługi klienta (4)

Biuro (2)

4